



РЕКОМЕНДАЦИИ
ПО ИСПОЛЬЗОВАНИЮ БРЕНДА
ГОДА ПЕДАГОГА
И НАСТАВНИКА

- торговые центры
- торжественные церемонии, мероприятия (после Гимна России)
- выставки
- форумы

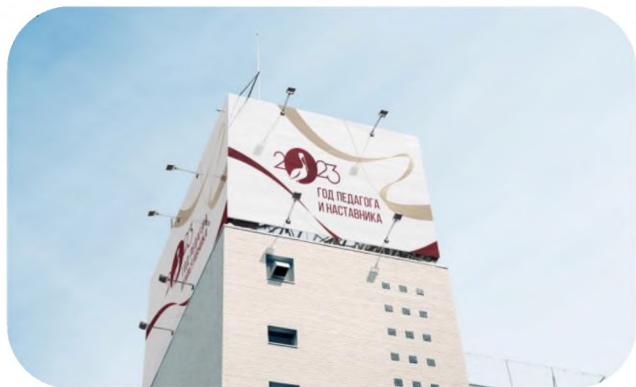


ССЫЛКА НА СКАЧИВАНИЕ
ИСХОДНЫХ МАТЕРИАЛОВ:

https://cloud.mpcenter.ru/d/s/s615hP5UsTCfqvYj587jr5Dy5fExolnm/CMGkYwrPJrJ-MMf8o0rROujiZbfFDrcA-GrOgfHJMKgo#file_id=734975348843790171



БРЕНДИРОВАНИЕ НАРУЖНЫХ ПРОСТРАНСТВ И ПОМЕЩЕНИЙ



- Уличные баннеры или медиа панели
- Надпись «2023 – Год педагога и наставника» бегущей строкой (при наличии)
- Растяжки на центральных аллеях, над въездными пространствами центральных ворот, на фасадах входных групп
- Постоянно действующие фотозоны и тематические фотовыставки
- При наличии теле-радио аппаратуры, интерактивных досок, плазменных панелей и иных средств мультимедийного вещания в местах массового движения людей регулярно размещать анонсы мероприятий, тематические ролики и презентации. Бюджетное учреждение «Год педагога и наставника».



ССЫЛКА НА МАКЕТЫ:

https://cloud.mpcenter.ru/d/s/s6l5hP5UsTCfqyYj587jr5Dy5fExolnm/CMGkYwrPJrJ-MMf8o0rROujiZbfFDrcA-Gr0gfHJMKgo#file_id=734104503095178057



БРЕНДИРОВАНИЕ МЕРОПРИЯТИЙ



В конференц-залах и концертных залах, а также помещениях массового размещения людей, используемых для проведения деловых, культурных, научных, просветительских и иных мероприятий рекомендовано:

- использовать логотип для заставки на демонстрационном экране;
- оформить заднюю часть сцены (подиума, презентационной площадки) баннером или растяжкой с символикой мероприятия



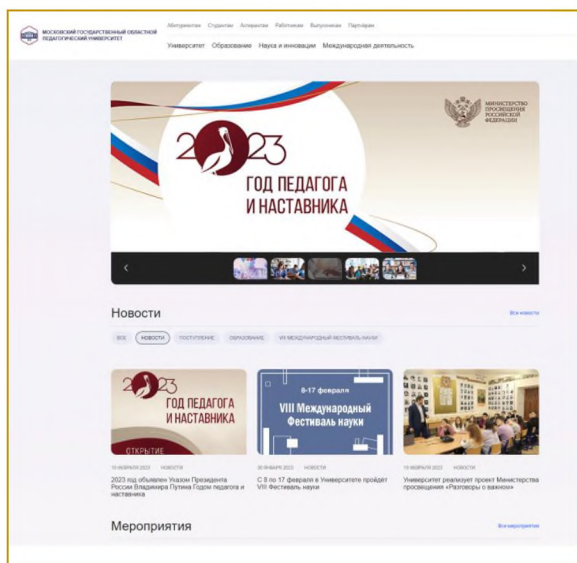
ССЫЛКА НА МАКЕТЫ:



https://cloud.mpcenter.ru/d/s/s6l5hP5UsTCfqvYj587jr5Dy5fExolnm/CMGkYwrPJRJ-MMf8oOrROujiZbfFDrcA-GrOgfHJMKgo#file_id=732480867907189163



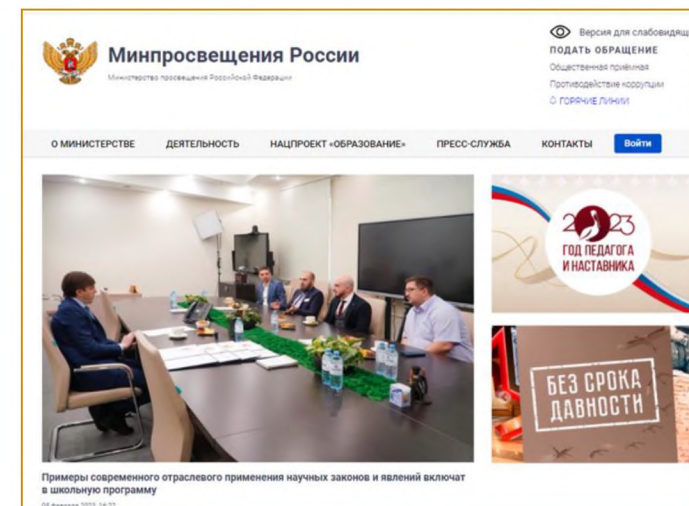
БРЕНДИРОВАНИЕ ОФИЦИАЛЬНОГО САЙТА ОРГАНИЗАЦИИ



- Логотип бренда размещается по центру под основным меню (если оно горизонтальное) или под заголовком сайта. Возможно использование верхнего бокового блока, расположенного в первом окне сайта, либо нижнего блока в подвале сайта. Размер логотипа бренда рассчитывается с учетом границ информационных блоков.
- При прохождении по ссылке (клике на логотип) рекомендуется разместить: [Указ Президента Российской Федерации от 27 июня 2022 г. № 401 «О проведении в Российской Федерации Года педагога и наставника».](#)
- План мероприятий организации по Году педагога и наставника.

ССЫЛКА НА МАКЕТЫ:

https://cloud.mpcenter.ru/d/s/s6l5hP5UsTCfqvYj587jr5Dy5fExolnm/CMGkYwrPJrJ-MMf8o0rROujjZbfFDrcA-GrOgfHJMKgo#file_id=734104503095178057



БРЕНДИРОВАНИЕ ДЕЛОВОЙ ДОКУМЕНТАЦИИ



Рекомендовано размещение логотипа на официальных бланках, конвертах, папках, грамотах, дипломах и благодарственных письмах в течение 2023 года.



ССЫЛКА НА МАКЕТЫ:

https://cloud.mpcenter.ru/d/s/s6l5hP5UsTCfqvYj587jr5Dy5fExolnm/CMGkYwrPjRj-MMf8o0rROujiZbFFDrcA-GrOgfHJMKgo#file_id=734104503095178057



ИСПОЛЬЗОВАНИЕ БРЕНДБУКА НА СУВЕНИРНОЙ ПРОДУКЦИИ



ССЫЛКА НА МАКЕТЫ:



https://cloud.mpcenter.ru/d/s/s6l5hP5UsTCfqvYj587jr5Dy5fExolnm/CMGkYwrPJrJ-MMf8o0rROujiZbfFDrcA-GrOgfHJMKgo#file_id=732480752209410353





При использовании брендбука необходимо строго соблюдать общие технические требования к использованию логотипа фирменных шрифтов, цветов, паттернов и элементов фирменного стиля.

Ссылка на материалы брендбука и примеры интеграции логотипов партнеров размещена на сайте Министерства просвещения:

<https://docs.edu.gov.ru/document/84ca152ac7c91d812856252ad41fd9f7/>

ФИРМЕННЫЕ ШРИФТЫ



Druk cyr medium

абвгдеёжзийклмнопрстуфхцчшщъыьэюя
АБВГДЕЁЖЗИЙКЛМНОПРСТУФХЦЧШЩЪЫЬЭЮЯ

Akrobat regular

абвгдеёжзийклмнопрстуфхцчшщъыьэюя
АБВГДЕЁЖЗИЙКЛМНОПРСТУФХЦЧШЩЪЫЬЭЮЯ

Akrobat semibold

абвгдеёжзийклмнопрстуфхцчшщъыьэюя
АБВГДЕЁЖЗИЙКЛМНОПРСТУФХЦЧШЩЪЫЬЭЮЯ

Akrobat bold

абвгдеёжзийклмнопрстуфхцчшщъыьэюя
АБВГДЕЁЖЗИЙКЛМНОПРСТУФХЦЧШЩЪЫЬЭЮЯ

ФИРМЕННЫЕ ЦВЕТА И ПАТТЕРНЫ



Градиент «Золото»



C - 25	C - 11
M - 33	M - 16
Y - 70	Y - 57
K - 11	K - 1

Градиент «Бордо»



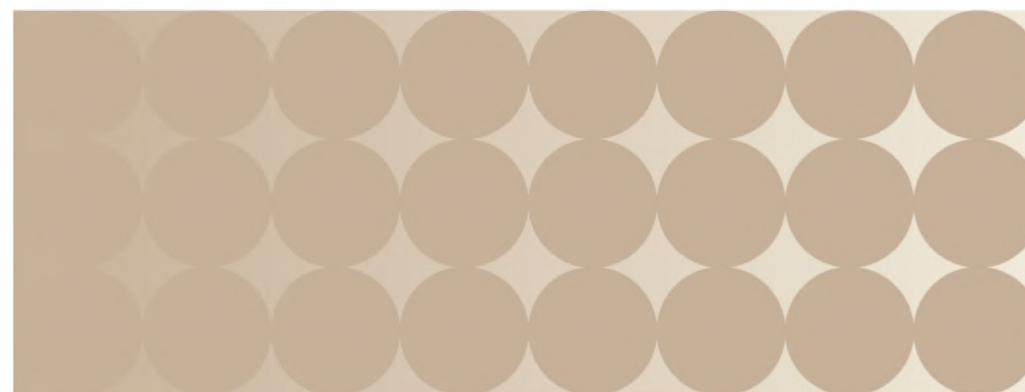
C - 40	C - 30
M - 100	M - 100
Y - 64	Y - 82
K - 68	K - 44

Градиент «Бежевый»

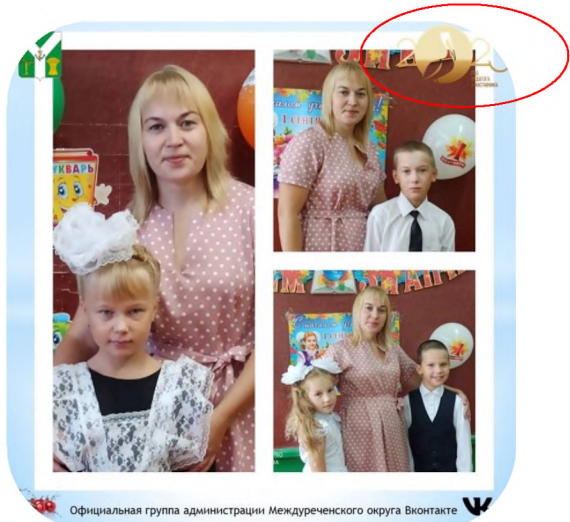


C - 22	C - 7
M - 28	M - 7
Y - 38	Y - 17
K - 54	K - 0

Паттерн



ПРАКТИЧЕСКОЕ ИСПОЛЬЗОВАНИЕ БРЕНДА



НЕКОРРЕКТНОЕ ИСПОЛЬЗОВАНИЕ



ПРАВИЛЬНОЕ ИСПОЛЬЗОВАНИЕ



Ссылка на материалы брендбука и примеры интеграции логотипов партнеров размещена на сайте Министерства просвещения:



НЕКОРРЕКТНОЕ ИСПОЛЬЗОВАНИЕ БРЕНДБУКА



- Для обеспечения оптимальной считываемости логотип всегда окружается охранным полем. Никакие графические элементы, изображения или текст не могут помещаться в это пространство.
- Не рекомендуется искажать пропорции логотипа, взаиморасположение его элементов, использование цветов, не входящих в фирменную цветовую палитру, использование неконтрастного сочетания цвета логотипа и фона.
- Использование элементов бренд-бука не по назначению недопустимо.
- Стилеобразующая графика может быть использована только в представленном сочетании фирменных цветов.